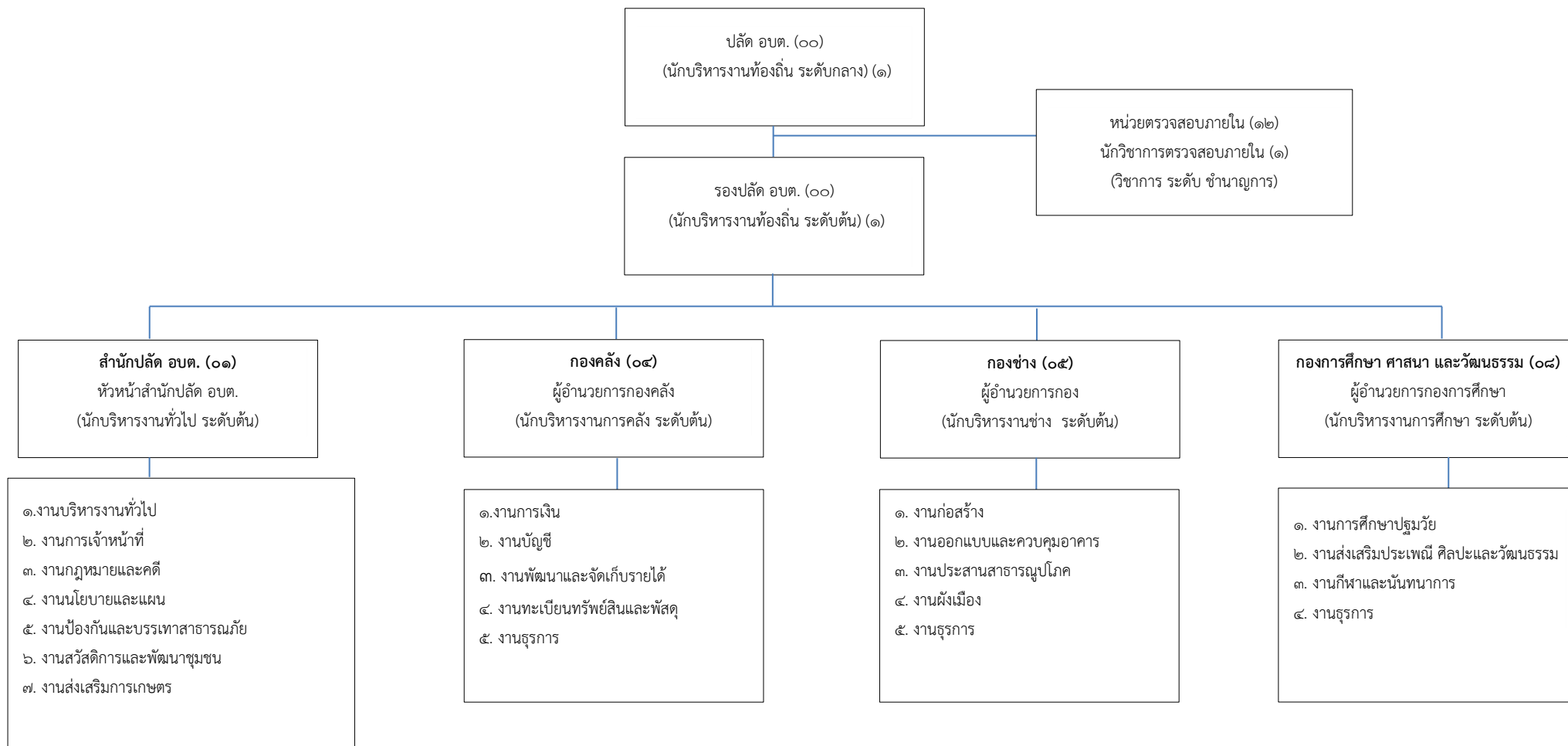
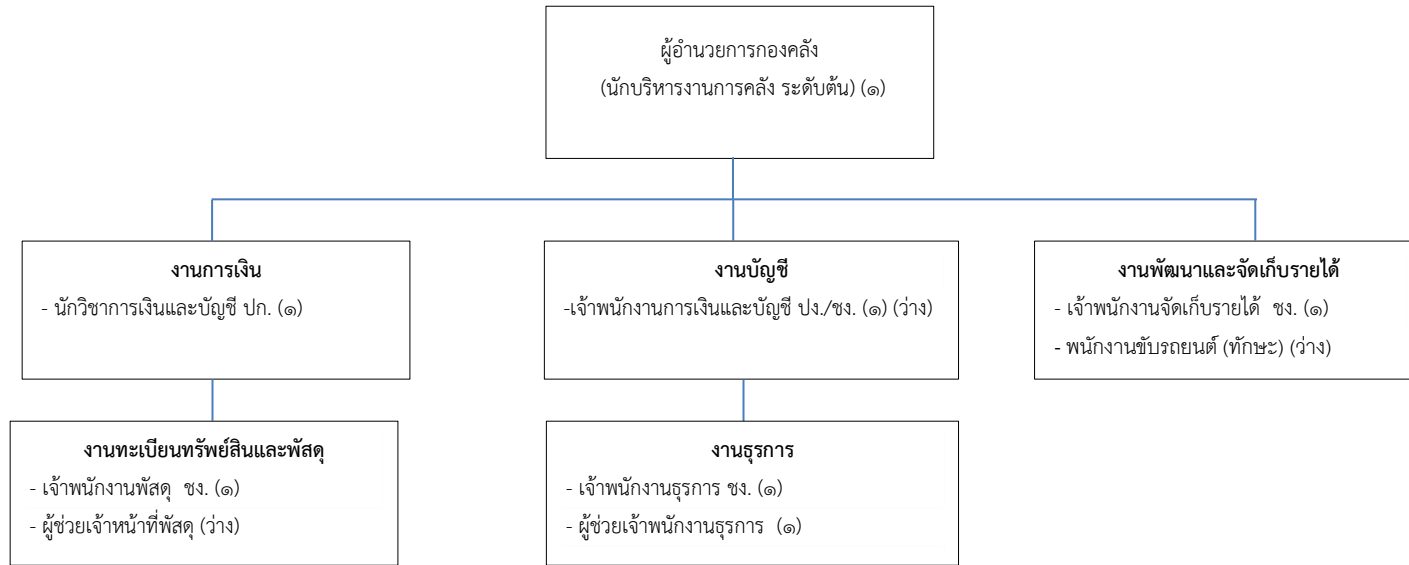


แผนภูมิโครงสร้างการแบ่งส่วนราชการ

โครงสร้างส่วนราชการองค์การบริหารส่วนตำบลศรีวิชัย ประเภทสามัญ



โครงสร้างของกองคลังองค์การบริหารส่วนตำบลศรีวิชัย (๐๔)



ประเภท	อำนาจการท้องถิ่น			วิชาการ			ทั่วไป		พนักงานจ้างตามภารกิจ	พนักงานจ้างทั่วไป	รวม
	สูง	กลาง	ต้น	ชช.	ชพ.	ปก./ชก.	อส.	ปง./ชง.			
อัตราทั้งหมด	๐	๐	๑	๐	๐	๑	๐	๔	๓	๐	๙
มีนครอง	๐	๐	๑	๐	๐	๑	๐	๓	๑	๐	๖
อัตรารว่าง	๐	๐	๐	๐	๐	๐	๐	๑	๒	๐	๓

